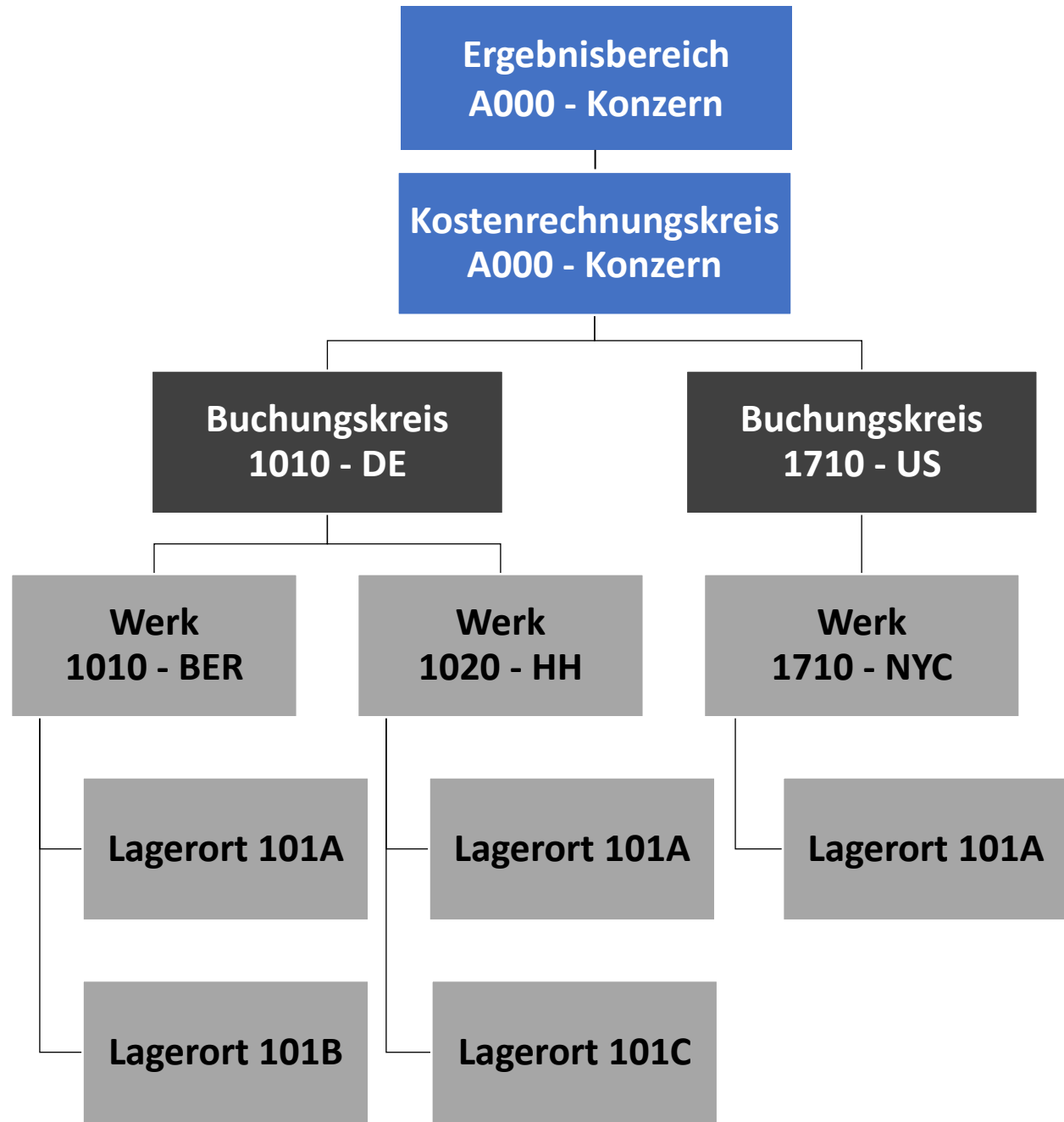


AC305 - Anlagenbuchhaltung

CO
Controlling

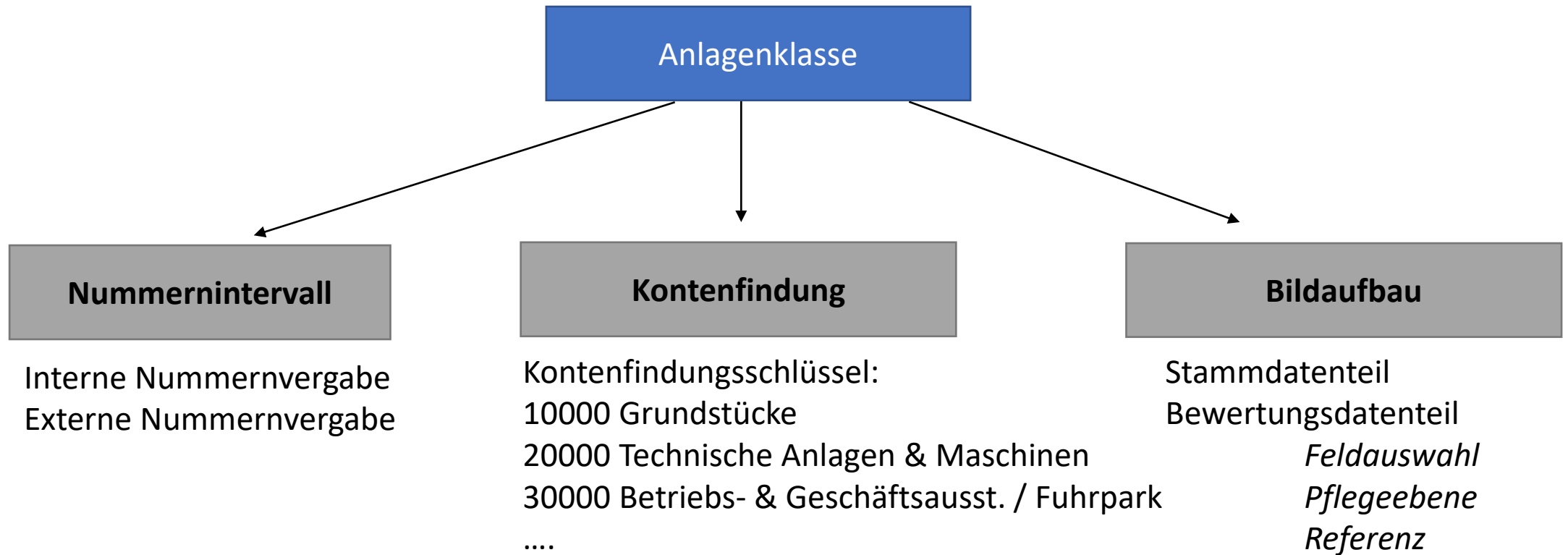
FI
Finanzwesen

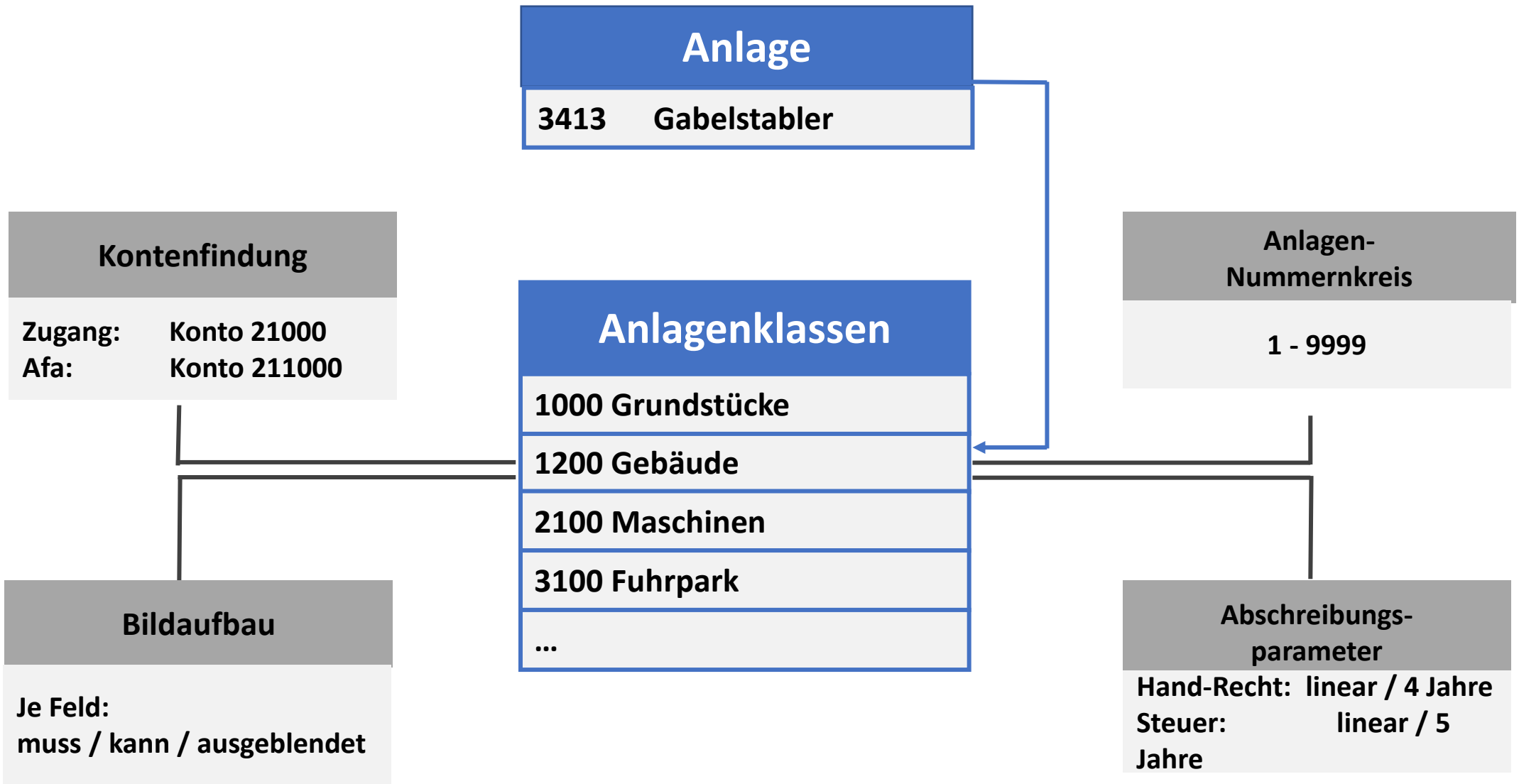
LO
Logistik

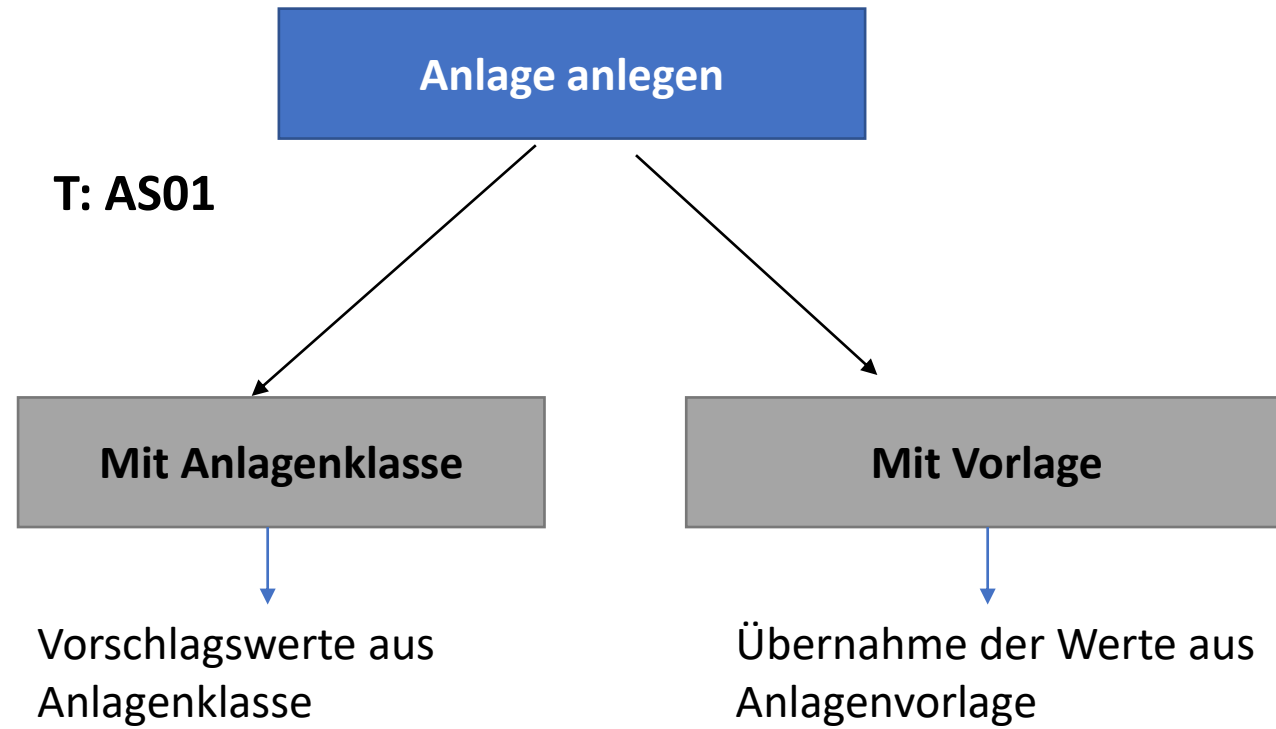


Bewertungsplan XY - Bewertungsbereiche	Echt	Integr. Hauptbuch
01 Handelsrecht	✓	1
02 Steuerliche Sonder-AfA zu handelsbilanziellen AHK	✓	0
03 Sonderposten aufgrund steuerlicher Sonder-AfA		2 <small>(periodische Bestandsbuchung)</small>
15 Steuerbilanz	✓	0
20 Kalkulatorische AfA	✓	3
30 Konzernbilanz in Hauswährung	✓	0
31 Konzernbilanz in Konzernwährung	✓	0
32 Handelsrecht in Konzernwährung	✓	0
60 Parallele Bewertung		4 <small>(direkt)</small>

Bewertungsplan XY - Bewertungsbereiche	AfA-Art	ND	Anschaff. wert	Abschreibung	Buchwert
01 Handelsrecht	Linear	4 Jahre	24.000 €	6.000 €	18.000 €
02 Steuerliche Sonder-AfA zu handelsbilanziellen AHK	Linear	5 Jahre	24.000 €	4.800 €	19.200 €
....
60 Steuerrecht	Degr.	5 Jahre	24.000 €	7.200 €	16.800 €







Anlagen Abgänge

```
graph TD; A[Anlagen Abgänge] --> B[Mit Erlös]; A --> C[Verschrottung T: ABVON];
```

Mit Erlös

- Integriert mit Debitorenbuchhaltung T: F-92
- Nicht integriert ABAON

Vollabgang / Teilabgang

**Verschrottung
T: ABVON**

Anlagen Zugänge

```
graph TD; A[Anlagen Zugänge] --> B[Integriert Materialwirtschaft]; A --> C[Integriert Kreditorenbuchhaltung T: F-90]; A --> D[Nicht Integriert T: ABZON];
```

**Integriert
Materialwirtschaft**

Bestellanforderung
Bestellung (ME21N)
- Anlagenstammsatz erforderlich
- Bestellung bewertet / unbewertet
Wareneingang (MIGO)
Rechnungseingang (MIRO)

**Integriert
Kreditorenbuchhaltung
T: F-90**

**Nicht Integriert
T: ABZON**

Über Verrechnungskonto int. Anlagenzug.

Umbuchung / Transfer

```
graph TD; A[Umbuchung / Transfer] --> B[Umbuchung: Buchungskreisintern]; A --> C[Transfer: Buchungskreisübergreifend]; B --- D[Übernahme der AHK & kum. Afa]; B --- E[Transfervariante 4]; C --- F[Beziehungstyp 02 (BUK mit selben Gesellschaft) → Behandlung wie Umbuchung (Bruttomethode)]; C --- G[Beziehungstyp 01 (BUK mit eigener Gesellschaft)]; G --- H[- Bruttomethode]; G --- I[- Nettomethode]; G --- J[- Neubewertungsmethode];
```

**Umbuchung:
Buchungskreisintern**

Übernahme der AHK & kum. Afa

Transfervariante 4

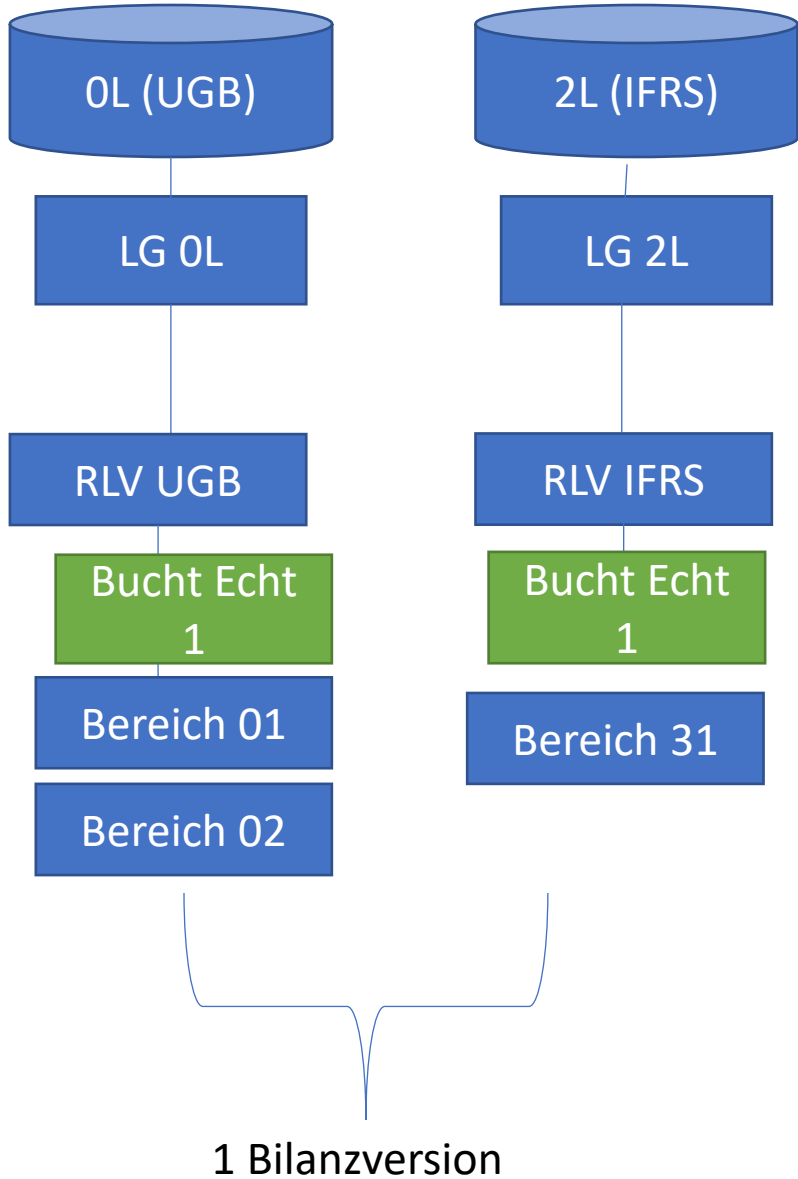
**Transfer:
Buchungskreisübergreifend**

Beziehungstyp 02 (BUK mit selben Gesellschaft) → Behandlung wie Umbuchung (Bruttomethode)

Beziehungstyp 01 (BUK mit eigener Gesellschaft)

- **Bruttomethode**
- **Nettomethode**
- **Neubewertungsmethode**

Ledgerlösung



Kontenlösung

