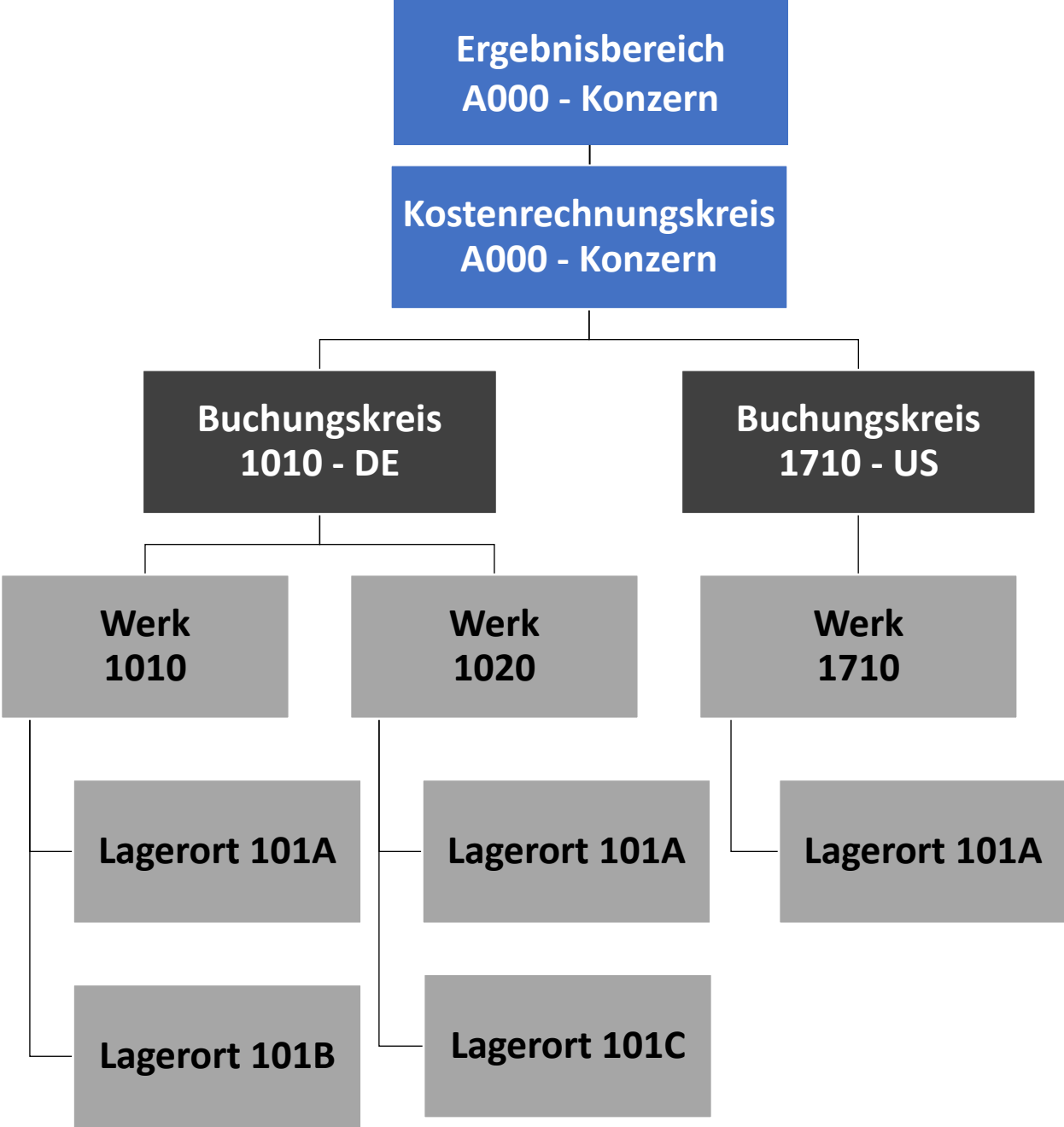


TS4F01 – Finanzwesen in SAP
S/4HANA – Academy I/I

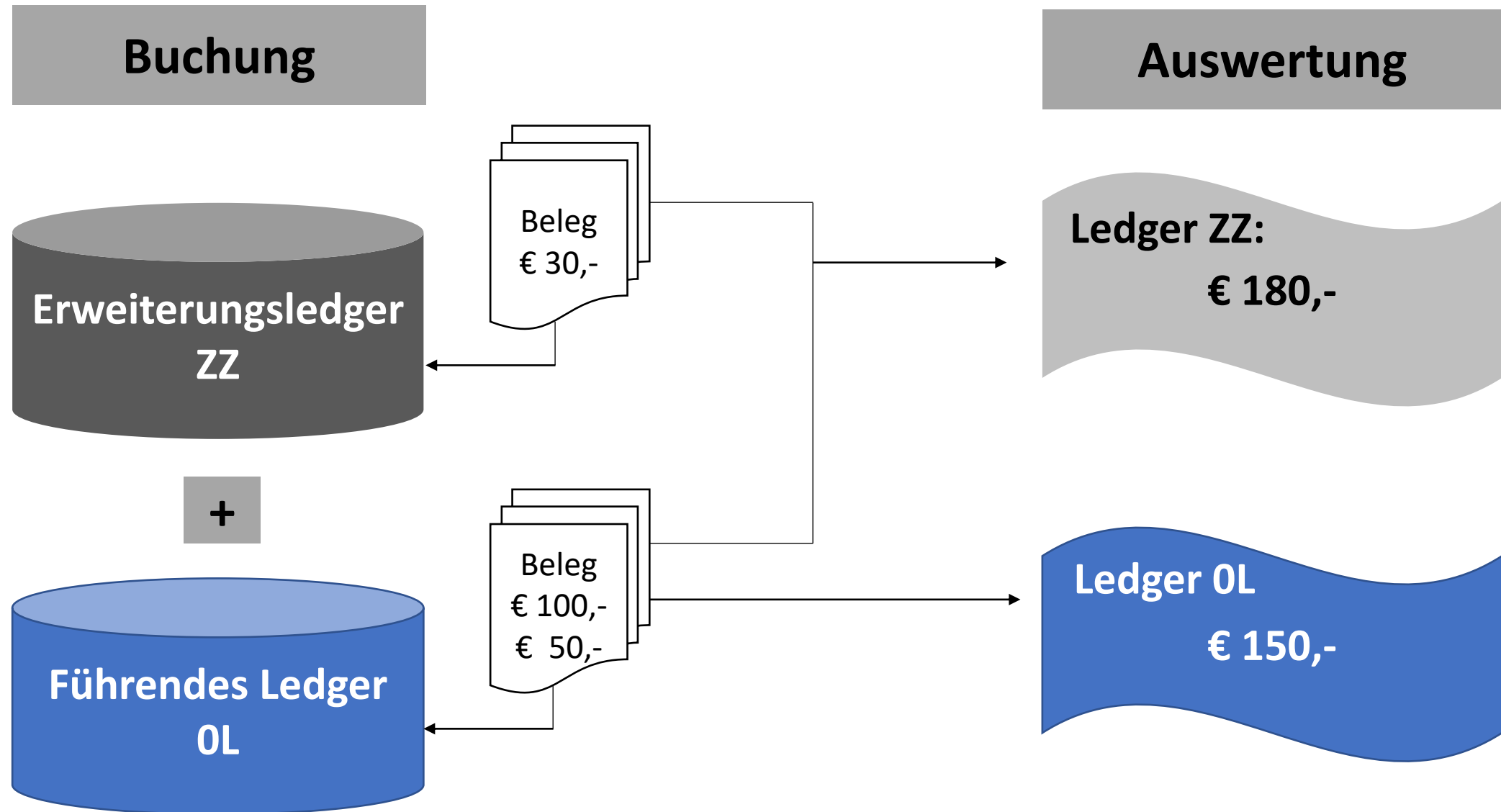
CO
Controlling

FI
Finanzwesen

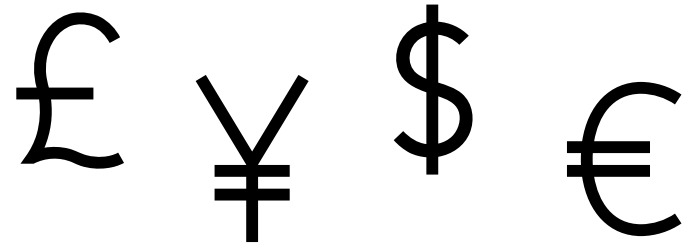
LO
Logistik



Erweiterungsledger



Währungsschlüssel



Kurstyp

M - Mittelkurs

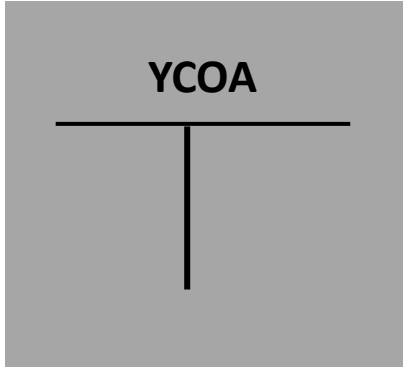
B - Briefkurs

H – Historischer Kurs

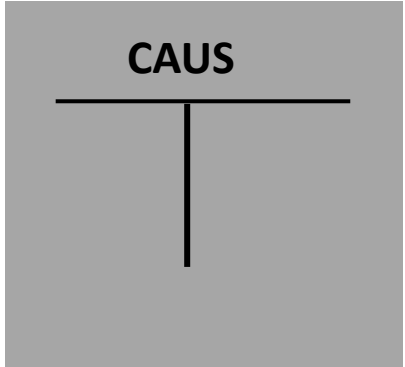
Standardnotierung

(*) - Preisnotierung

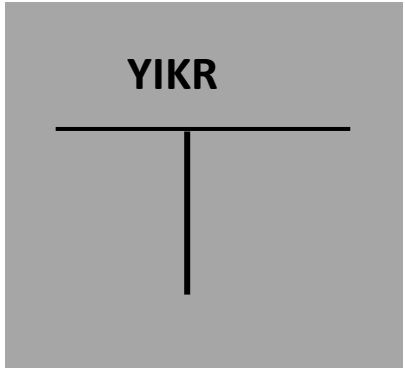
(/) - Mengennotierung



Operativer Kontenplan



Konzernkontenplan



Landeskontenplan

**Ebene
Kontenplan**

**Kontenplan
YCOA
Konto
AE0001## - Unterhaltungskosten**

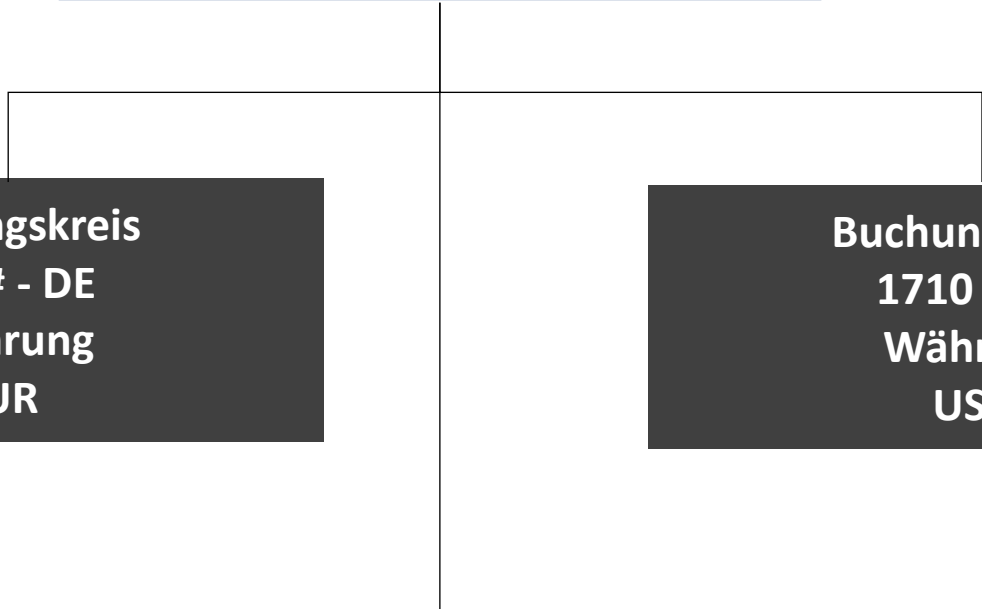
**Ebene
Buchungskreis**

**Buchungskreis
GR## - DE
Währung
EUR**

**Buchungskreis
1710 – US
Währung
USD**

**Ebene
Kostenrechnungskreis**

**Kostenrechnungskreis
A000
(nur bei Kostenarten)**



Sachkonto/Kostenart

FI: GuV

Kontoart		KoArten-Typ
X	Bestandskonto	
N	Neutraler Aufwand/Ertrag	
P	Primäre Kostenart	1,11,12
S	Sekundäre Kostenart	41,42,43

CO:Kostenart

Zentraler Geschäftspartner

Geschäftspartnertyp



Geschäftspartnerrolle

Rolle
FI-Debitor
(FLCU00)



Rolle
Allgemeiner
Geschäftspartner
(000000)

Rolle
FI-Kreditor
(FLVN00)

Geschäftspartner- gruppierung

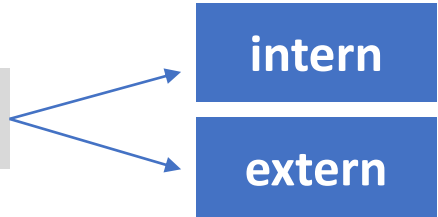
Gruppierung
interne Nummer
(BPIP)

Gruppierung
externe Nummer
(BPAP)

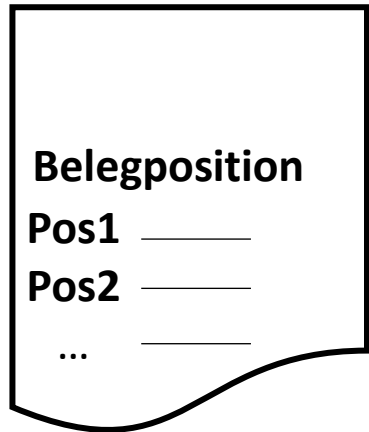


Belegart

Nummernkreis



Kontoart (K,S,D,A,M)

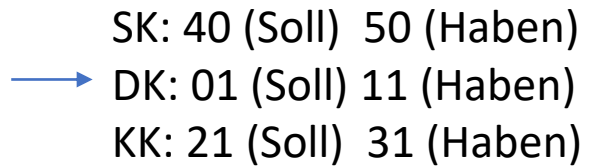


Buchungsschlüssel

Kontoart

Soll/Haben

Feldstatus



Buchungssteuerung - Belegsplit

Erfassungssicht

Bukrs	P	BS	Konto	Beschreibung	Betrag	Währ.	St	KoStl	PC	Segment
GR17	1	31	1000370	Kreditor17	1.200,--	EUR	V1			
	2	40	477000	Werbeaufwand	100,--	EUR	V1	COCE17	PR17	SE17
	3	40	477000	Werbeaufwand	900,--	EUR	V1	KSt2	PC2	SEG B
	4	40	154000	Vorsteuer	200,--	EUR	V1			

Hauptbuchsicht

Bukrs	P	BS	Konto	Beschreibung	Betrag	Währ.	St	KoStl	PC	Segment
GR17	1	31	160000	Verbindl. L&L	120,--	EUR	V1		PR17	SE 17
	2	40	477000	Werbeaufwand	100,--	EUR	V1	COCE17	PR17	
	3	40	154000	Vorsteuer	20,--	EUR	V1		PR17	
	4	40	160000	Verbindl. L&L	1080,--	EUR	V1		PC2	SEG B
	5	40	477000	Werbeaufwand	900,--	EUR	V1	Kst2	PC2	
	4	40	154000	Vorsteuer	180,--	EUR	V1		PC2	

1

Buchen mit Ausgleich

T-53 (K)

T-28 (D)

2

Konto ausgleichen

Manuell

T-44 (K)

T-32 (D)

Ausgleichsprogramm

F.13

Zahlungsdifferenzen

